

ViAScope



iPScan[®] XE

安全IP管理及
2层网络访问控制的专家



Integrated DHCP & IP Address Management Solution Providing Superior Layer 2 Network Access Control

产品介绍

IPScan XE 基于无客户端模式，内置DHCP服务器的网络访问控制

IPScan XE是一个完整的IP/MAC资源管理和网络安全的解决方案，能够帮助管理者轻松实现自动化的IP/MAC资源管理。

IPScan XE对所有使用IP地址的设备都可以实现网络访问控制。

利用强大的网络阻断技术，IPScan XE确保未知的和未经授权的IP/MAC地址无法访问该网络。

通过在内网部署IPScan XE，您可以更加安全、有效、集中的管理分布式IP/MAC地址资源。

IPScan XE提供的基于IP的管理组织结构可以为您带来更好的安全性、可用性和更高的运作效率以及投资回报率。

如果您有以下这些问题，IPScan XE都可以为您解决

IP地址管理

- 每天手动分配IP或更新IP使用情况
- 难以实时管理在线IP/MAC的状态
- 无法实时地阻止IP冲突
- 无法控制未经授权的IP/MAC的使用
- 无法防止使用者随意更改IP

DHCP 服务器管理

- 在高峰时段IP分配失败
- 高成本的HA和中继服务器
- 只能监控DHCP IP地址池
- 无法管理静态IP范围
- 无法管理服务器或网络设备的IP
- 未知的DHCP服务器分配未经授权的动态IP

2层网络访问控制

- 部署实施困难
- 需要更换网络设备
- 需要安装客户端软件
- 无法控制不支持的O/S，如网络打印机、IP电话等
- 不容易控制非802.1x的设备
- 部署成本高



IPScan XE
给我们 1% 的信任
回报您 100% 的放心



解决方案概述

IPAM(IP地址管理) + Agentless NAC(无需安装客户端的网络准入控制) + DHCP Server(高级DHCP服务器)

IPScan XE是一种基于无客户端模式的2层网络访问控制解决方案，它为网络管理者提供了重要的IP/MAC设备管理工具。

IPAM

- IP冲突保护
- IP变更防止
- 锁定未使用的IP
- 基于时间期限的IP使用控制
- 交换机端口控制和管理

无需安装客户端的NAC

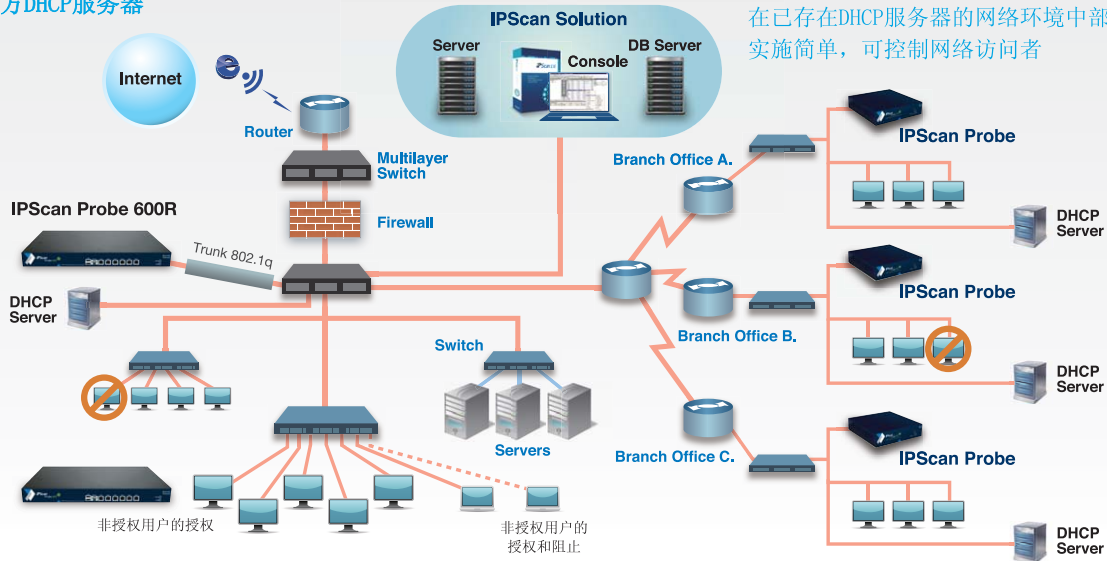
- 无客户端&旁路接入
- 不依赖于802.1x
- 实时2层IP/MAC控制
- 阻止未经授权的设备
- 基于IP/MAC的用户识别管理

高级DHCP服务器

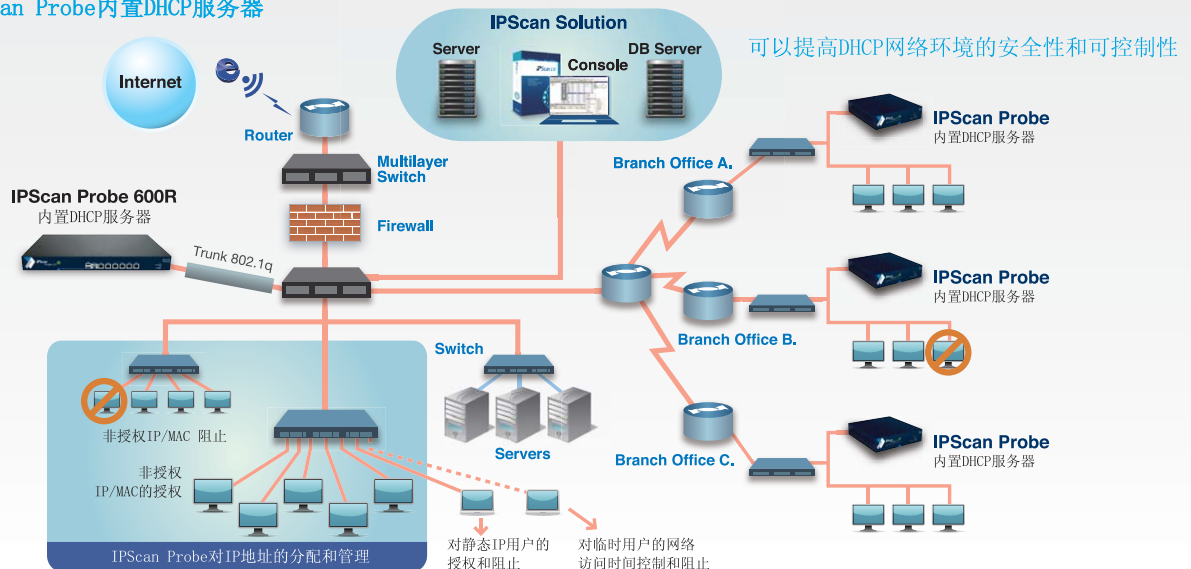
- 针对内部用户的授权池管理
- 针对外部和临时用户的非授权池管理
- 静态及动态IP分配
- 控制临时用户的访问时间
- 在DHCP IP环境里自动阻止静态IP

网络拓扑结构

使用第三方DHCP服务器



使用IPScan Probe内置DHCP服务器



IPScan XE主要功能

动态IP管理 (安全的DHCP服务器)

- 隔离未经授权的DHCP客户机
- 控制来访者的网络访问时间
- 通过MAC地址过滤保证访问安全
- 控制在DHCP池的静态IP地址
- 未知的DHCP服务器检测

安全的IP/MAC管理

- 静态IP地址管理
- 实时更新整个网络的IP/MAC使用状态：
在线/离线/未使用/过期、IP变更、新的IP、新的MAC、IP冲突等
- 空闲IP保留
- IP/MAC绑定
- 分组管理功能

局域网访问控制 & L2安全

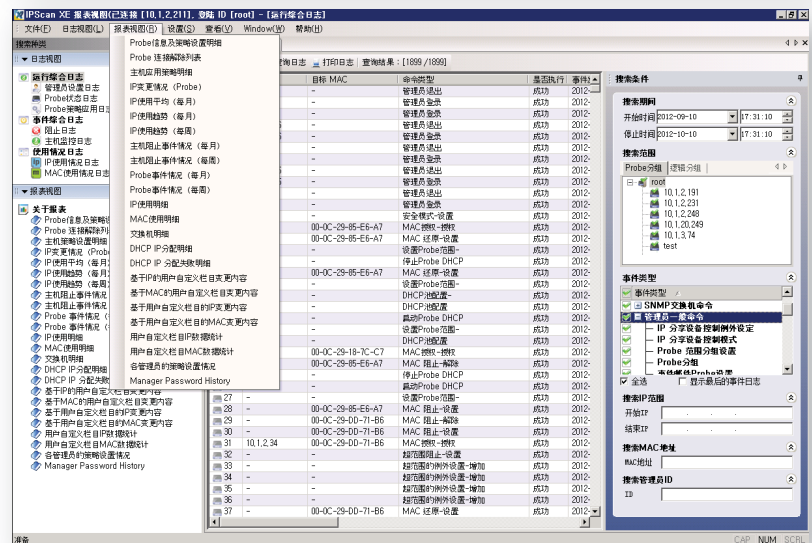
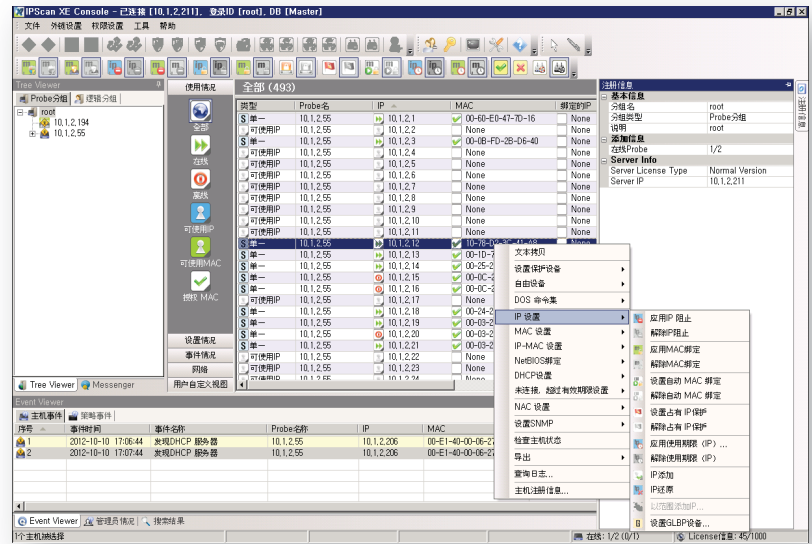
- 基于网络访问控制策略制定者(非802.1x)
- 内网安全: 基于MAC地址过滤的访问控制
- 手动/自动网络访问控制: IP阻止/MAC阻止
- 增强无线网络的访问安全(AP桥接模式)

IP冲突管理

- 对重要的设备实施IP保护
- 实时有效的阻止IP冲突发生

自动的IP/MAC详细列表

- 在线、离线、未使用的IP/MAC地址
- 基于IP/MAC的详细全面的日志及报表



IPScan XE的特点

部署操作容易

- 不需要终端安装客户端软件
- 不需要网络升级(802.1x)
- 友好的用户界面
- 支持802.1q, 可管理多VLAN的环境

提供高级DHCP服务器功能

- 内置的DHCP功能
- 灵活设置授权/未授权地址池
- 无IP管理环境限制, 控制所有IP设备

网络二层访问控制解决方案

- 不受任何终端操作系统限制
- 无需安装客户端软件
- 管理和保护网络设备(交换机、路由器等)

实时管理

- 实时的IP/MAC详细状态
- 实时的的事件报警
- 实时的阻断和设备授权认证
- 实时的IP冲突监测

解决方案概述

IPScan XE

IPScan XE被部署在数以百计的大型企业、服务提供商、政府、军事机关和教育机构。

IPScan XE提供了完整地控制所有IP/MAC访问网络的解决方案。IPScan XE自动检测和记录每个试图访问网络的IP/MAC地址，保障管理者制定的策略可以实时有效的被执行，同时可以阻止未授权的设备访问网络。

IPScan XE有助于保障网络安全，防止来自内网的破坏和由地址冲突引起的意外的网络中断。它降低了因违反保护客户、企业财务以及各种业务信息的监管要求而导致的风险，同时还能提高那些提供信息服务行业的运营效率。

IPScan XE构成

IPScan XE控制台 (Console)

安装在管理者的个人PC上，它可以连接到IPScan XE服务器来监控和制定IP/MAC策略。

IPScan XE服务器 (Server)

安装在主要的数据中心，通过和probe通信来接收、存储收集的数据，同时传达管理者制定的策略。支持MS-SQL 2000~2012、Oracle以及MySQL数据库。

数据库 (Database)

使用RDBMS存储收集到的数据和策略。
支持MS-SQL 2000~2012、Oracle以及MySQL数据库。
如果网络规模小于5000个有效IP，DB服务器和IPScan XE服务器可以安装在同一个硬件平台上。
如果网络规模大于5000个有效IP，DB服务器和IPScan XE服务器需要单独安装在不同的硬件平台上。

IPScan XE探测器 (Probe)

采用嵌入式软件技术的probe探测器适用于各种网络规模。
支持802.1q协议，单一的probe探测器可以管理多个VLAN。内置DHCP服务器。

因为专业 所以安全

IPScan XE的技术优势

技术优势

局域网访问安全：不依赖于802.1x，无需安装客户端程序。无需端口镜像，旁路控制。

- ▶ 成本低，复杂性小，操作简便

独特的静态IP地址管理：IP/MAC绑定，未使用的IP封锁，基于时间限制的访问控制。

- ▶ 兼具IP控制和IP保护功能的IPAM

安全的DHCP服务器：对非DHCP客户机的检测和阻止，对静态&DHCP混合网络环境的管理，对未经授权的DHCP客户机的管理。

- ▶ 可控制非DHCP客户机的高级DHCP服务器

基于ARP的实时监控：易于部署

- ▶ 适用于所有2层网络环境的IP/MAC监控(只需连接到任意的交换机或Hub端口)
- ▶ 兼容各品牌各厂商，设备独立(不受托管的交换机，主交换机，AP，HUB，设置防火墙的PC)
- ▶ 可监控多VLAN环境(支持802.1q)

高容量：

- ▶ 高扩容性，单一服务器最高可控制100,000台设备。

客户获益点

为什么选择 IPScan XE 来管理 IP?

IPScan XE 是一个高性能、无客户端的 2 层网络访问控制解决方案，具备 IP 管理功能，是网络管理者管理端点通信的必备工具。

- 加强内网安全
- 防止因 IP 地址冲突造成断网而带来的损失
- 减轻网络管理者的工作量，提高工作效率
- 对 IP/MAC 有效的集中式管理
- 针对大规模分布式网络的监控
- 增强网络控制，保证安全性和稳定性
- 通过对未授权 IP/MAC 的控制来加强安全性
- 实时通知和报告
- 容易部署和操作
- 降低总实施成本

拥有 IPScan XE,

您将：
更有效地，更轻松地，
更省时地，更经济地
实现网络资源管理

产品技术规格

IPScan Probe 50

处理器	RMI AU 1550 MIPS 内核 (333MHz)
内存	64Mbyte DDR RAM
闪存	2Mbyte NOR Flash 1Gbyte NAND Flash
接口	以太网 10/100Mbps, (RJ-45) 端口 1 个 RS-232 Console 端口 1 个
尺寸	118mm (W) x 30mm (H) x 118mm (D)
重量	440g
操作环境	温度: 0~40°C 湿度: 0~90%
输入电压	AC 100V~240V / 50~60Hz
电源	5W
Trunk 协议	支持 IEEE 802.1q
DHCP 服务器	支持

IPScan Probe 100C

处理器	RMI AU 1550 MIPS 内核 (333MHz)
内存	64Mbyte DDR RAM
闪存	2Mbyte NOR Flash 1Gbyte NAND Flash
接口	以太网 10/100Mbps, (RJ-45) 端口 1 个 RS-232 Console 端口 1 个
尺寸	430mm (W) x 44mm (H) x 196mm (D)
重量	2.4Kg
操作环境	温度: 0~40°C 湿度: 0~90%
输入电压	AC 100V~240V / 50~60Hz
电源	6W
Trunk 协议	支持 IEEE 802.1q
DHCP 服务器	支持

IPScan Probe 200

处理器	RMI AU 1550 MIPS 内核 (500MHz)
内存	128Mbyte DDR RAM
闪存	2Mbyte NOR Flash 1Gbyte NAND Flash
接口	以太网 10/100Mbps, (RJ-45) 端口 2 个 RS-232 Console 端口 1 个
尺寸	200mm (W) x 44mm (H) x 196mm (D)
重量	1.3Kg
操作环境	温度: 0~40°C 湿度: 0~90%
输入电压	AC 100V~240V / 50~60Hz
电源	6W
Trunk 协议	支持 IEEE 802.1q
DHCP 服务器	支持

IPScan Probe 600R

处理器	英特尔赛扬 2GHz
内存	1Gbyte DDR2 RAM
闪存	2Gbyte CF Flash 模块
接口	以太网 10/100Mbps, (RJ-45) 端口 2 个 RS-232 Console 端口 1 个
尺寸	430mm (W) x 44mm (H) x 285mm (D)
重量	4.4Kg
操作环境	温度: 0~40°C 湿度: 0~90%
输入电压	AC 100V~240V / 50~60Hz
电源	68W
Trunk 协议	支持 IEEE 802.1q
DHCP 服务器	支持

IPScan Probe 1000R

处理器	英特尔双核 1.8GHz
内存	1Gbyte DDR3 RAM
闪存	2Gbyte CF Flash 模块
接口	Fibre-optic SFP module 2 slots RJ-45 10/100/1000 Base TX 6 ports RJ-45 Console 端口 1 个 (RS-232 converter included)
尺寸	430mm (W) x 44mm (H) x 385mm (D)
重量	5.6Kg
操作环境	温度: 0~40°C 湿度: 0~90%
输入电压	AC 100V~240V / 50~60Hz
电源	74W
Trunk 协议	支持 IEEE 802.1q
DHCP 服务器	支持

认证



关于 ViAScope 与客户

公司简介

ViaScope创建于1999年，一直致力于开发解决互联网各类问题的核心技术，引领着整个行业的发展。主要涉及的领域包括：网络准入控制、流量监控、IP资产管理以及DHCP服务器开发等。经过数十年的经验积累完善，ViaScope的旗舰产品——IPScan解决方案，在世界范围内已经成为了同行业竞相模仿的样板模型。

ViaScope公司总部在韩国，与同类产品相比一直保持着韩国国内市场占有率第一的位置。在世界范围内，已在全球20多个国家创建了28家战略联盟机构，满意客户数达2000。

ViaScope秉持客户利益需求高于一切的原则，不断致力于开发革新核心技术，竭力满足客户的需求。客户的成功就是我们的成就。

超越极限，创造未来——ViaScope将一如既往的以客户利益为出发点，以技术创新为手段不断挑战极限，为开发出客户满意的产品而不懈努力！

客户案例

国内企业

- 企业** 三星集团(全国各地)、LG(全国各地)、现代汽车、阿尔卡特(全国各地)、东丽商事(上海、南通、苏州)、上海世茂股份等大中型企业。
- 工厂** 明和汽车、长虹等大中型工厂、德国KSB泵业、浦项钢铁、江苏恒科新材料等。
- 金融** 深发展、中国银行香港分部、深圳交行、海富通基金、上海证券、江阴市农村商业银行、交银施罗德基金公司等各大中型银行证券金融管理公司。
- 政府** 苏州管委会、中国移动(广东)、中科院药物研究所、韩国领事馆等。
- 高校** 华东师范大学、北京石油化学工业学院等。
- 电力** 国家电网长乐市、华润电力、惠州天然气发电等。
- 超市** 全家超市、易买得超市等。
- 能源** 浙江天然气股份公司、营口康辉石化等。
- 医疗** 微创医疗、中国各大医院等。

台湾/香港

台湾总统府、百安居公司、Shinkwong织物、中国网龙、日三泽住宅、富士通中部电力系统、中华大学、台湾银行、台湾省合作金库、大华证券、群益证券等等。

国外企业

- 韩国** 三星电子、LG电子、KT(韩国电信)、LG飞利浦、飞利浦电子、花旗银行、安联、保诚、ING的生活、韩国国民银行、新韩银行、三星证券、LG加德士油、韩国现代重工集团、SK、C&C世界观、海力士半导体、LG电信、大学、政府办公室等等。
- 日本** 丰田、松下、索尼等制造企业、大型企业、SMB、大学等等。
- 东南亚** 菲律宾：商业银行、国家金库、LG电子、盟军银行、SMC DOTC/泰国：EGAT(泰国发电龙头企业)、MWA(泰国国家水利局)、BankThai、WDC, 交通事故受害者保护局、NCB、帕特(泰国)/马来西亚：桶侯赛因马来西亚、HUKM、WDC马来西亚、日本电装马来西亚、马来西亚国家安全部门/总理部门、IPPM、INSPEN、MASTIC、UKM、网络安全部、莫伊、莫槟榔屿港口/新加坡：飞利浦电子、沃顿国际、二元同步通信、新加坡政府中学、华镫集团/印尼：AMFG、BIN、TNT快递、WKK控股/文莱：外交部外事、巴尼伊斯兰教银行等等。
- 欧美** 美国：洛杉矶豪华数字工作室、拉斯维加斯的赌场、华特迪斯尼、HanmiBank站、诺希斯公司、Scan医疗保健公司、三星美国/墨西哥：三星墨西哥、动态通信等/巴西：三星巴西/挪威：挪威海关和消费税务部、北欧电网STATNETT公司、挪威兽医学院、国防部、挪威国防后勤部、政府管理中心、文化和宗教事务管理局、教育部、伊利斯酒店、Hejme Mortensen、挪威水资源和能源局、挪威外交部、渔业和海岸事务、奥斯陆Diakonhjemmet医院/瑞典：赛诺菲-圣德拉堡制药集团、北尔阿尔玛集团、AB、Lesjofors AB、瑞典传染病控制研究所、罗伦斯固克公社等等。

案例分析

三星

挑战

无法控制外部或内部的客人访问DHCP环境下的网络。

需要对自动化工厂设备的固定IP地址进行保护。任何工厂设备的IP冲突都可能导致工厂停产(损失将无法计算!)

为什么采用IPScan XE?

来自广泛客户群的好评证明了它的稳定性和技术性。不需要重构网络也不需要安装客户端(透明的部署)。

在IPScan XE部署后

通过预分配网络访问期限从而有效地控制外部或内部的临时访问者(提高网络安全性)。

保护工厂设备的IP地址，避免由IP冲突引起的工厂意外停机的时间。

部署IPScan XE后，他们结合了人力资源数据库来防止前雇员利用网络窃取公司的机密信息。

为内部员工定义、部署严格的网络访问策略，大大提高了网络管理者的工作效率。



ViAScope

我们期待与您的合作

ViaScope International Inc.

上海市长宁区虹桥路2328弄2号601室, 200336
TEL. +86-21-3429-3061 FAX. +86-21-3429-3062

Email : wjh@viascope.com
www.viascope.com